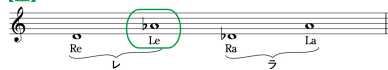


P027

■譜例 8

最初のA音に、bが付き、A b音となります。

【正】

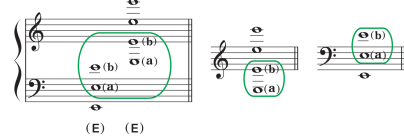


P039

■譜例 10

(a) の音同士が対応していません。

【正】



P054

■譜例 4

ト音記号でのbの付く位置の、5番目、6番目、7番目のbの位置が間違えております。

【正】



P059

■譜例 2

(b') のA音に付いているbの記号が不要です。

【正】



P076

■譜例 5

2小節目の「ラ」の音の「#6」は、正しくは「6」となります。

【正】



P138

■譜例 6

Cオーグメントの数字、「b3」が「3」になります。

【正】

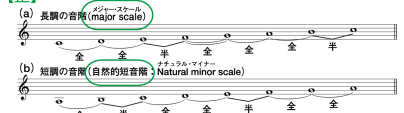


P151

■譜例 1

(a) の「自然長音階」は不要です。(b) の「自然短音階」は、正しくは「自然的短音階」となります。

【正】



P162

■暗記 16

(b) 4声の「I-7」に、ナチュラル記号が抜けています。

(c) 3声の「#IVdim」は、正しくは「IVdim」となります。

【正】



P173

■暗記 17

(d) SDmのFM7の記号は「bVI M7」、G7は「bVII7」となります。

【正】



P205

■参考引用譜例 (b)

3小節目4拍目のC音は「1」ではなく「b3」、4小節目のE音は「5」ではなく「1」となります。

P208

■参考引用譜例 (a)

2小節目1拍目のE音は、「1」ではなく「3」となります。

P217

■参考引用譜例 (a)

1小節目3拍目のG音は、「b13」ではなく「b3」となります。

P219

■参考引用譜例 (a)

2小節目2拍目の「b3」の下に(11th)とありますが、(11th)は1拍目の「4」の下に付きます。

P230

■参考引用譜例 (b)

2小節目の「P5↓」は、正しくは「P4↓」となり、ここでは不要です。

P233

■参考引用譜例 (a)

冒頭の「M6↑」は、正しくは「m6↑」となります。

P256

■TRACK51の譜例

譜例3小節目のC#音は、正しくはD#音となります。

【正】



P266

■TRACK79の譜例

1小節の、「E#m7」コードは、正しくは「F#m7」となります。

【正】

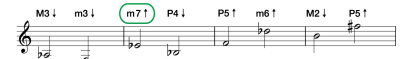


P268

■TRACK86の譜例

6小節目の「M7↑」は、正しくは「m7↑」となります。

【正】



P276

■譜例 5

1小節目のコード名、「C b(7)」は、正しくは「C(7)」となります。

【正】

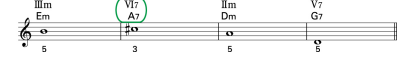


P278

■譜例 12

6小節目の「VI m」は、正しくは「VI7」となります。

【正】

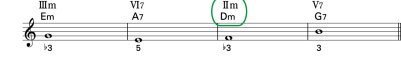


P279

■譜例 13

7小節目の「II7」は、正しくは「II m」となります。

【正】



P282

■譜例 2

4小節目2拍目「b7」の記号は、正しくは1拍目裏のF音に付きます。

【正】



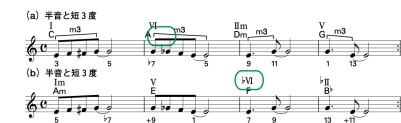
P283

■譜例 5

(a) 2小節目、m3の括りは1拍目のG音から小節の最後まで入ります。

(b) 3小節目のコードのローマ数字表記、「bV」の記号は、正しくは「bVI」となります。

【正】



P285

■譜例 8

(b) 1小節目及び2小節目の、「P4」の記号は、正しくは「+4」となります。

【正】



P295

■譜例 12

冒頭のC音からE♭音への音程は、正しくは「m3」となります。

[正]

P297

■譜例 1

(b) 1小節目、C音からG音への音程は、正しくは「P4↓」となります。

[正]

P299

■譜例 5

(b) の1小節目、C→C♯、C♯→Dの2箇所は、正しくは「m2↑」となります。

[正]

■譜例 6

(a) 4小節目、E音から(A)音への音程は、正しくは「P5↓」となります。

[正]

P306

■譜例 2

4小節目の(テイ)は、正しくは(ソ)となります。

[正]

P307

■譜例 4

(b) 3小節目の「1」は、正しくは「5」となります。

[正]

P308

■譜例 5

1小節目4拍目～2小節目1拍目の記号は、「M3↓」ではなく、正しくは「m3↓」となります。

[正]

P309

■譜例 7

(c) 1小節目の「P4↑」は、正しくは「P5↑」となります。

[正]